

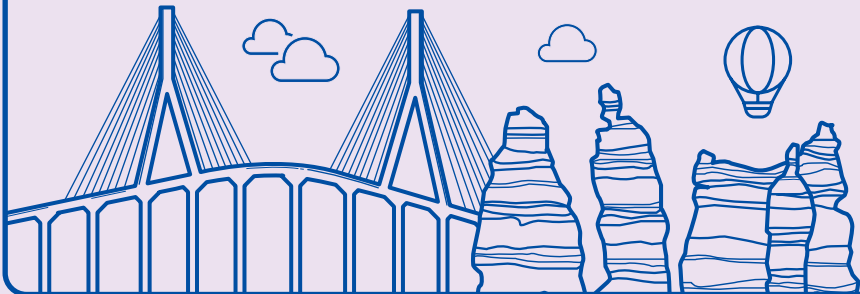
인천바로알기는

인천의 학생, 학부모, 교직원을 대상으로 전문 해설사와 함께 인천의 다양한 지역을 도보 탐방하며 삶의 현장을 체험함으로써 인천에 대한 관심과 자긍심을 키울 수 있도록 지원하는 사업입니다.

아는 만큼 보이는
우리 도시 인천!

인천 바로 알기

LET'S GO
INCHEON





인천바로알기 지역별 코스

강화군

강화의 역사와 문화 (1)

3시간 소요

- 1 (버스)고비고개 → 2 혈구산 → 3 고비고개



강화의 역사와 문화 (2)

2시간 30분 소요

- 1 강화고인돌공원 → 2 대명헌 → 3 소창체험관 → 4 조양방직 → 5 강화향교 → 6 강화산성(북문) → 7 외규장각 → 8 고려궁지 → 9 대한성공회강화성당 → 10 용흥궁



석모도의 지형과 간척사

4시간 소요

- 1 석모도 → 2 상주산(송가도)너럭바위 → 3 보문사 석굴사원 → 4 보문사마애석불 → 5 해수온천장(폐염전터) → 6 민머루 해안



교동도의 역사

2시간 소요

- 1 교동향교 → 2 교동읍성 → 3 동진포 → 4 향교옆 → 5 대룡시장



옛 전설이 담긴 강화의 문화재 (차량이동)

2시간 40분 소요

- 1 강화 장정리 5층 석탑 → 2 강화 장정리 석조여래입상 → 3 강화역사박물관 → 4 강화고인돌유적 → 5 백련사 → 6 청련사



역사 깊은 사찰과 고려의 왕릉 (차량이동)

2시간 30분 소요

- 1 전등사 → 2 정수사 → 3 강화 가릉, 능내리 석실분



염하를 따라 걸으며 배우는 외세 침략과 저항의 역사 (차량이동)

2시간 30분 소요

- 1 갑곶돈대(전쟁박물관) → 2 더리미 선착장 → 3 용진진 → 4 용당돈대 →
5 화도돈대 → 6 오두돈대 → 7 광성보 → 8 신미순의총 → 9 용두돈대 →
10 손돌목돈대



과거와 현재가 공존하는 강화도 (차량이동)

3시간 소요

- 1 연미정 → 2 황형장군 묘 → 3 대산리 고인돌군 → 4 오읍 약수 →
5 북장대 → 6 북문 → 7 은수물 → 8 강화향교 → 9 서문



단군왕검이 하늘에 제사를 지낸 민족의 영산 마니산

3시간 30분 소요

- 1 한겨레 열체험공원 → 2 단군등산로 → 3 능선 → 4 참성단 → 5 계단로



민족의 숨결이 살아있는 강화도

40분 소요

- 1 강화 삼람성 → 2 정족산 둘레길 → 3 정족산사고지 → 4 전등사 →
5 양헌수 승전비



독립운동과 계몽의 흔적, 강화의 교육구국운동 기관

1시간 소요

- 1 보창학교터 → 2 강화초등학교 → 3 조봉암생가터 → 4 대명헌 →
5 합일초등학교



공간 재생으로 새로운 이야기를 만드는 강화도

1시간 40분 소요

- 1 조커피랩 → 2 소금빛 서점, 유림상회, 카페남문로7 → 3 소창체험관 →
- 4 카페 조양방직



김중미 작가와 함께 걷는 강화도 한바퀴

1시간 20분 소요

- 1 딸기책방 → 2 대한성공회 강화성당 → 3 조양방직 → 4 1928고택 →
- 5 책방시점



강화 인물과의 만남

2시간 30분 소요

- 1 천상병 귀천공원 → 2 건평항-영재 이견창 묘 →
- 3 이동휘와 보창학교(양도초등학교) → 4 하곡 정제두 묘



염하에 흘러간 소창의 역사

1시간 30분 소요

- 1 천주교 강화성당 → 2 심도직물 터 → 3 이화건직 담장길 →
- 4 조양방직 터 → 5 소창체험관[체험가능]



강화에서 밝힌 독립의 햇불

1시간 40분 소요

- 1 4.19.혁명 기념비 → 2 강화3.1.독립운동 기념비 → 3 죽산조봉암 생가 터 →
- 4 합일초등학교 → 5 강화중앙교회 → 6 대명헌



용진군

늪은 신의 마지막 작품, 백령도

7시간 소요

- ① 용기포산향 → ② 용기포등대 및 해식동굴 → ③ 사곶해변 → ④ 창바위 →
- ⑤ 사곶전망대 → ⑥ 콩돌해변 → ⑦ 장촌포구전망대 → ⑧ 남포리습곡구조 →
- ⑨ 중화동포구 및 중화동교회 → ⑩ 연화리 천암함추모공원



심청이 몸을 던진 인당수를 간직한 섬, 백령도

7시간 소요

- ① 두무진 → ② 기상대 → ③ 고봉포 사자바위 → ④ 심청각 → ⑤ 점박이물범바위 →
- ⑥ 용기원산 전망대



질푸른 소나무와 기암괴석을 품은 섬, 대청도

3시간 30분 소요

- ① 선진동포구 → ② 답동해변 → ③ 옥중동포구 → ④ 농여해변 → ⑤ 미아동해변



국가 지질공원으로 등재된 섬, 대청도

4시간 30분 소요

- ① 원나라 순제 유배지 → ② 매바위 전망대 → ③ 지두리해변 → ④ 모래울마을 →
- ⑤ 동백나무자생복한지 → ⑥ 광난두 정자각 → ⑦ 서풍받이



우리나라에서 가장 오래된 화석이 산출되는 섬, 소청도

3시간 30분 소요

- ① 답동포구 → ② 국가철새연구센터 → ③ 천연기념물 508호 스트로마톨라이트 및
- 분바위 → ④ 소청도 천주교회 → ⑤ 동백나무 자생군락지



백년이상 뱃길을 안내한 등대가 있는 섬, 소청도

3시간 30분 소요

- 1 예동마을 포구 → 2 소청도 참사 추모비 → 3 노화동 → 4 소청등대 → 5 아진포 → 6 답동포구



평화의 소중함을 느낄 수 있는 섬, 연평도

6시간 소요

- 1 연평초중고 → 2 충민사 → 3 구리동 해변 → 4 백로서식지 → 5 망향전망대 → 6 아이스크림, 거북바위 → 7 가래칠기 해변 → 8 조기역사관 → 9 뼈뼌옹졸벽 → 10 등대공원 → 11 평화공원 → 12 안보교육장 → 13 연평도함상공원 → 14 연평해전전승비



얼굴바위로 유명한 섬, 소연평도

3시간 30분 소요

- 1 소연평선착장 → 2 갈매기섬 → 3 동네끼미해변 → 4 등대 → 5 자철광 채굴지



푸른 솔과 금빛 모래가 조화를 이루는 섬, 덕적도

3시간 30분 소요

- 1 도우선착장 → 2 진리비석거리 → 3 적송군락지 → 4 밧지름해변 → 5 서포리해변 → 6 서포리 웰빙 삼림욕 산책로



CNN이 소개한 아름다운 섬, 덕적도

4시간 소요

- 1 북리등대 → 2 능동자갈마당/낙타바위 → 3 왕소사나무군락지 → 4 소재해변 → 5 이개해변 → 6 도우선착장



맑고 조용한 힐링의 섬, 소야도

2시간 30분 소요

- 1 덕적소야대교 → 2 갯섬, 간뎃섬, 송곳여 → 3 물푸레섬 육계사주 → 4 뗏뿌루 해변



인천 앞바다 다도해의 숨은 비경, 굴업도

5시간 소요

- ① 굴업리 → ② 토끼섬 → ③ 큰말해변 → ④ 개머리능선 → ⑤ 굴업리 → ⑥ 연평산 →
⑦ 붉은모래해변 → ⑧ 코끼리바위 → ⑨ 작은말 옛마을터 → ⑩ 덕물산



붉은 달빛의 전설을 간직한 섬, 자월도

6시간 소요

- ① 달바위선착장 → ② 장골해변 → ③ 독바위 시스택 → ④ 큰말해변 → ⑤ 먹통도등대 →
⑥ 국사봉 섬장암 → ⑦ 봉화대터 → ⑧ 떡바위 → ⑨ 분목골 → ⑩ 고사리골



한반도 최고령 암석이 있는 섬, 대이작도

4시간 30분 소요

- ① 옹형제바위 → ② 부아산 봉수대 → ③ 대이작 해양생태관 → ④ 작은풀안 →
⑤ 큰풀안 해수욕장 → ⑥ 계남분교



봉황이 나는 아름다운 모습, 승봉도

3시간 30분 소요

- ① 선착장 → ② 이일레해변 → ③ 해송산림욕장 → ④ 부두치해변 → ⑤ 목섬 →
⑥ 신황정전망대 → ⑦ 촛대바위 → ⑧ 남대문바위 → ⑨ 부채바위



세계가 선정한 아름다운 섬, 영흥도와 선재도 (차량어동)

4시간 소요

- ① 십리포해변 → ② 통일사 → ③ 국사봉 → ④ 농어바위 → ⑤ 장경리해변 →
⑥ 영흥화력발전소 → ⑦ 인천수자원연구소 → ⑧ 용담리 패총 →
⑨ 해군영흥도전적비 → ⑩ 영흥교회 → ⑪ 선재도



트레킹하기 좋은섬, 장봉도

3시간 30분 소요

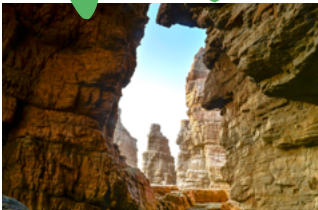
- ① 선착장 → ② 인어상 → ③ 말문고개 → ④ 당산목 → ⑤ 제비우물 → ⑥ 갯터길 →
⑦ 한들해변 → ⑧ 종패사업 표지 → ⑨ 구황비



장봉도 해안지형의 특징과 역사경관

7시간 소요

- ① 선착장 → ② 강구지해안 → ③ 건어장해안 → ④ 유노골 → ⑤ 가막머리전망대 →
⑥ 봉화대 → ⑦ 진촌해수욕장 → ⑧ 대빈창선착장



중구 · 동구 · 미추홀구

인천의 근현대 (1)

2시간 20분 소요

- ① 화도진지 → ② 송현시정(수문동) → ③ 수도국산(송헌배수지제수변실, 달동네박물관) →
④ 배다리 → ⑤ 쓰리재고개(경동)와 황골고개(도원역)



인천의 근현대 (2)

2시간 30분 소요

- ① 제물포역 → ② 수봉산(현충탑, 인천지구전적 기념비, 재일학도의용군참전기념비) →
③ 인천기계공고(4.19학생의거기념탑)



인천의 포구와 삶

2시간 30분 소요

- ① 인천역 → ② 복성포구 → ③ 만석부두 → ④ 갯이부리마을 → ⑤ 화수부두



인천의 도시형성과 근대교육의 탄생

2시간 30분 소요

- ① 동인천역 → ② 수도국산달동네박물관, 송헌배수지 제수변실 → ③ 동명초 →
④ 배다리 → ⑤ 창영초 → ⑥ 영화초 → ⑦ 도원역



개항장 일대와 종교의 전파과정 (1)

2시간 소요

- ① 신포역 → ② 인천신사터(인천여자상업고등학교 내) → ③ 답동성당 → ④ 애관극장 →
⑤ 내리교회 → ⑥ 성공회내동교회 → ⑦ 자유공원



개항장 일대와 종교의 전파과정 (2)

1시간 30분 소요

- ① 인천역 → ② 의선당 → ③ 공화춘 → ④ 대불호텔 → ⑤ 인천개항박물관 →
⑥ 근대건축전시관 → ⑦ 한국근대문학관



경인 가도 속, 어제와 오늘의 삶의 시간

1시간 40분 소요

- ① 백범김구 역사거리 → ② 싸리재 → ③ 배다리 → ④ 도원동 언덕 → ⑤ 신광초등학교



살아 숨쉬는 과거를 위한 문화 아카이브

1시간 50분 소요

- ① 송의 목공예 → ② 범패문화민속박물관 → ③ 주인공원 → ④ 제물포시장 → ⑤ 은울탈춤전수관 → ⑥ 수봉공원



인천의 철도 교통과 항만

2시간 소요

- ① 인천역-(월미바다열차)-박물관역 → ② 한국이민사박물관 → ③ 월미산 → ④ 갑문식도크 → ⑤ (버시아동)인천역



대한민국 근대화와 산업화의 시작점, 인천의 원도심

1시간 40분 소요

- ① 인천역 → ② 상상플랫폼 → ③ 하인천어시장 → ④ 레드비치 → ⑤ 대한제분 → ⑥ 북성포구 → ⑦ 호두형포구 → ⑧ 대성목재저목장 → ⑨ 동일방직 → ⑩ 우리미술관 → ⑪ 만석부두



오정희 작가의 문학의 뿌리 중국인 거리

2시간 소요

- ① 신흥초등학교 → ② 인천여성 후문(팔판로 → 신사아랫마을) → ③ 마루보시 사택(공사중) → ④ 옛 상공회소 터 → ⑤ 인천우체국 → ⑥ 미군부대 PX터 → ⑦ 경기도경 터(하버파크 호텔) → ⑧ 미군부대 터 → ⑨ 가톨릭 수녀들의 상륙지점(첫선교수녀 도착지 기념비) → ⑩ 오정희 작가 집 터 → ⑪ 자유공원 → ⑫ 중국인 마을 → ⑬ 인천역 뒤 하인천어시장 → ⑭ 축항과 동구 공장지대를 연결하는 산업도로 → ⑮ 대한제분



과거와 현재의 공존으로 활기를 꿈꾸는 거리

1시간 30분 소요

- 1 흑백사진관 우리 → 2 한국근대박물관 → 3 인천아트플랫폼 → 4 버텨라인 →
- 5 인천여관x루비살롱 → 6 브라운핸즈 → 7 싸리재 → 8 잇다 스페이스 →
- 9 인천문화양조장 → 10 문화상점 동성한의원



‘최초’라는 수식어가 보여주는 인천의 근현대사

1시간 40분 소요

- 1 한국철도 최초기공지 → 2 영화초등학교 → 3 인천창영초등학교 →
- 4 배다리성남마을박물관 → 5 광신제면 → 6 권번계단 → 7 애관극장



새롭게 변화하는 항만도시 인천

1시간 10분 소요

- 1 인천역 → 2 인천내항8부두 → 3 인천세관역사공원 → 4 신포역



동아시아 무역의 중심 인천

40분 소요

- 1 상트페테르부르크광장 → 2 연안여객터미널(웅진행) → 3 연안여객터미널(제주행) →
- 4 역무선부두 → 5 연안부두 입구 등대



스마트 관광도시로 발돋움한 개항장 일대

30분 소요

- 1 인천역 → 2 짜장면박물관 → 3 청일조계지 경계계단 → 4 카페팻알 → 5 중구청 →
- 6 자유공원[공방체험가능]



인천 개항장 거리 스마트 탐방

40분 소요

- 1 인천역 → 2 한중원 → 3 인천아트플랫폼 → 4 근대건축전시관 → 5 중구청 →
- 6 누들플랫폼 → 7 제물포구락부, 조계지 계단[공방체험가능]



스포츠와 레저로 시민과 함께하는 인천

50분 소요

- ① 송림오거리 → ② 류현진야구거리 → ③ 인천축구전용경기장 → ④ 도원실내체육관



아름, 그 상처를 넘어 보다

1시간 40분 소요

- ① 인천부 청사(중구청) → ② 일본우선주식회사 인천지점 → ③ 일본제1은행/제18은행/제58은행 → ④ 인천지점조선식산은행 인천지점터 → ⑤ 인천미두취인스터 → ⑥ 인천곡물협회터-인천세관 창고 → ⑦ 옛 신흥동 시장관사 → ⑧ 리키다케별장터



동인천으로 떠나는 미술관 나들이

2시간 소요

- ① 한중문화관 → ② 인천아트플랫폼 → ③ 참살이 미술관 → ④ 도든 아트하우스 → ⑤ 갤러리 벨라 → ⑥ 윤아트 갤러리 → ⑦ 선광 미술관-서담재 갤러리 → ⑧ 인천학생교육문화회관 가운데갤러리 → ⑨ 우현문 갤러리



근대 개화의 중심도시 인천 역사와 문화의 보석들을 찾아서

30분 소요

- ① 인천서점(인천아트플랫폼) → ② 근대건축전시관(일본제18은행) → ③ 인천개항박물관(일본제1은행) → ④ 대불호텔(중구생활사전시관) → ⑤ 제물포구락부



근대 역사를 품고 다시 태어난 동인천거리

1시간 소요

- ① 한국근대박물관/한국근대문학기획전시관 → ② 개항로 일본풍 거리(제물량로206번길/신포로23번길~27번길) → ③ 홍예문 → ④ 동인천역 북광장/중앙시장 → ⑤ 배다리아트스테이1930 → ⑥ 배다리성냥마을박물관 → ⑦ 배다리 역사 문화 마을(서해대로512번길/셋골로73번길)



대한민국 근현대사를 안고 사는 인천

1시간 35분 소요

- 1 배다리성남마을박물관 → 2 아벨서점 → 3 미림극장 → 4 동일방직 인천공장 →
- 5 자유공원/제물포구락부 → 6 한국근대박물관



인천 역사를 녹인 변사 이야기

1시간 20분 소요

- 1 제물포고운동장(웃터골) → 2 제물포구락부 → 3 맥코넬주택배다리헌책방거리 →
- 4 애관극장 → 5 용동권변계단 → 6 배다리성남마을박물관 → 7 수문통



100년을 간직한 근대 교육의 산실

1시간 50분 소요

- 1 도원역 → 2 인천창업초등학교 → 3 인천송림초등학교 → 4 정보과학고등학교 →
- 5 제물포고등학교 → 6 자유공원 → 7 스카이다워아파트



인천의 과거와 눈부신 미래 (1)

40분 소요

- 1 문학경기장 → 2 인천도호부관아 → 3 인천향교 → 4 송학산



노동과 예술의 교차점 강경애의 「인간문제」 속 인천

40분 소요

- 1 축현역 → 2 우현문 갤러리 → 3 용동 큰우물 → 4 참외전 청과물 시장(공영주차장) →
- 5 백범 탈출로~개항로 → 6 답동5번지 → 7 답동성당 → 8 긴담모퉁이길 →
- 9 신흥초등학교 → 10 인천여자상업고등학교축항 → 11 인천세관역사공원



인천민주항쟁의 발자취

1시간 소요

- 1 인천기계공업고등학교(4.19민주항쟁기념탑) → 2 옛 시민회관 쉼터(5.3인천민주항쟁터) →
- 3 주안1동성당 → 4 영화공간주안, 주안미디어영상센터 → 5 주안역 → 6 주안5동성당 →
- 7 천일염전표지석



사라진 해안을 따라 걷는 산업의 현장

1시간 20분 소요

- 1 동인천역 → 2 인천공작창 터 → 3 인천도시산업선교회 터 → 4 화수시장 →
- 5 풍곡제분 인천공장 터 → 6 동양방직 인천공장 터 → 7 도교시바우라제작소 사택 터 →
- 8 북성포구 → 9 일본제분 인천공장 터 → 10 인천역



응봉산 기술에서 '독립'과 '민주'의 타임슬립

1시간 10분 소요

- 1 도원역 → 2 인천공립보통학교 터(현인천창영초등학교)[공방체험가능] →
- 3 인천공립상업학교 터(현인천정보과학고등학교) → 4 쓰리재길 → 5 답동성당 → 6 경동사거리 →
- 7 인천항감리서 터 → 8 홍예문 → 9 1919년 13도 대표자회의 터(현 자유공원)



응답하라 1986

40분 소요

- 1 인천기계공고 4.19학생의거 기념탑 → 2 제일시장 → 3 인천5.3민주항쟁 터 →
- 4 주안1동성당



소금밭에 피어오른 공장의 불빛

1시간 소요

- 1 주안노동사목(골목집) 터 → 2 주안5동성당 → 3 직업훈련소 터(현 한국폴리텍대학 남인천캠퍼스) → 4 세창물산 노동조합 터 → 5 경동산업 터



영종국제도시의 어제와 오늘

2시간 40분 소요

- 1 구읍벚터 → 2 영종진공원 → 3 물치도 → 4 영종역사관 → 5 씨사이드파크 →
- 6 인천대교기념관 → 7 선녀바위 → 8 을왕리해수욕장 → 9 용유역



과거와 현재가 만나는 인천의 섬

4시간 소요

- 1 용공사 →(차량이동) → 2 용유도 오성산 공향전망대 →(차량이동) →
- 3 무의도 실미해변 → 4 실미도 특수부대훈련지 →(차량이동) → 5 소무의도 돌레길



숲, 습지, 갯벌이 어우러진 생명 공간

1시간 40분 소요

- 1 세계평화의 숲 → 2 유수지 → 3 두드림생태학습관 → 4 안골유수지 연꽃단지 →
- 5 백련산→(차량이동)→ 6 용궁사



뿌리내리지 못한 사람

1시간 30분 소요

- 1 출입국·외국인지원센터 → 2 바닷가 → 3 영종이레나 버스정거장 → 4 세계평화의 숲



역사와 무역의 중심 인천, 팔미도

3시간 30분 소요

- 1 연안부두 → 2 팔미도 등대, 인천상륙작전, 팔미도(선박편) →
- 3 연안부두 → 4 상트페테르부르크 광장



부평구 · 계양구 · 서구

삶의 현장 (1)

- ① 부평아트센터 → ② 함봉산 → ③ 원적산(원적산공원) → ④ 한국지엠부평공장

3시간 소요



삶의 현장 (2)

- ① 부평구청역 → ② 굴포천, 굴포누리기후변화체험관 → ③ 부평역사박물관

30분 소요



인천 근대 산업과 역사의 흔적을 따라

- ① 부평역 → ② 삼릉출사택 → ③ 부평공원 → ④ 캠프마켓 → ⑤ 부평역사박물관

1시간 40분 소요



인간의 존엄을 지키는 부평길

- ① 열우물 → ② 부평전투승전기념비 → ③ 부평토굴 → ④ 캠프마켓 → ⑤ 미안마골목거리

1시간 20분 소요



문학으로 만나는 부평

- ① 부평캠프마켓 → ② 부평공원 → ③ 삼릉출사택유적지

1시간 소요



슬픔과 핍박이 서린 기억의 길

- ① 백운공원 → ② 십정 농장터 → ③ 한하운 시인집터(동암산 정상) → ④ 신명보육원인근 →
⑤ 부평농장(국립부평나병원, 감금원, 공회당 등)

1시간 50분 소요



웹툰 「동재네 식구들」을 통해 만나 본 부평농장

40분 소요

- ① 인광교회 → ② 새마을금고 → ③ 시온경로당 → ④ 배경거리 → ⑤ 동재네공장



원부평인 계양의 역사 유적

40분 소요

- ① 경인교대입구역(계양산) → ② 부평향교 → ③ 부평도호부관아 → ④ 계산시장



서구의 과거에서 미래로 (차량이동)

2시간 소요

- ① 인천녹청자박물관 → ② 인천아시아드주경기장 →(차량이동) → ③ 커널웨이수변공원 →
④ 청라호수공원 →(차량이동) → ⑤ 청라광역생활폐기물소각장(청라지구생태공원) →(차량이동) →
⑥ 인천로봇랜드



환경과 생태 (차량이동)

1시간 소요

- ① 검암역 → ② 봉수마당 → ③ 국립생물자원관 → ④ 정서진(아라타워)



아라뱃길과 함께 숨쉬는 두리생태공원

1시간 20분 소요

- ① 두리생태공원 → ② 경인아라뱃길 → ③ 계양대교 → ④ 황어장터 3.1만세운동기념관



자연과 인간의 상생이 있는 곳, 계양산 (1)

3시간 30분 소요

- ① 계산고등학교 → ② 계양산성박물관 → ③ 계양산성 → ④ 하니재 → ⑤ 계양산 정상 → ⑥ 중심성 →
⑦ 징매이 고개 생태터널 → ⑧ 계양산 장미원 → ⑨ 계양문화회관



자연과 인간의 상생이 있는 곳, 계양산 (2)

2시간 소요

- ① 계산고등학교 → ② 계양산성박물관 → ③ 계양산성 → ④ 하늬재 → ⑤ 경인여대 → ⑥ 계산고등학교



부평의 오래된 가게

1시간 소요

- ① 김용기 명과 → ② 삼천리자전거 부평성안점 → ③ 용방앗간 → ④ 남창문구사 → ⑤ 복화루 →
⑥ 대신모자 → ⑦ 차밍 → ⑧ 국수노점 → ⑨ 만수주단 → ⑩ 은성상회



‘이어가게’를 아시나요

1시간 30분 소요

- ① 중앙치과 → ② 한양지업사 → ③ 용산상회 → ④ 대동학생백화점 → ⑤ 신신옥 → ⑥ 성광방앗간 →
⑦ 의흥덕방앗간 → ⑧ 신성루



부평에 울려 퍼지는 평화의 목소리

1시간 20분 소요

- ① 부평남부역 → ② 철도관사 터 → ③ 미쓰비시 부평공장과 히로나카상공 도로 →
④ 다다구미 터 → ⑤ 인천육군조병창 터와 철도지선 → ⑥ 캠프마켓 →
⑦ 인천일제강점기 징용노동자상과 평화의 소녀상 → ⑧ 신촌 [공방체험가능]



표지석으로 탐방하는 부평공단

1시간 40분 소요

- ① 갈산역 → ② 부평국가산업단지 → ③ 삼원섬유 표지석 → ④ 옛 대우자동차 서문 →
⑤ 백마교회 터 → ⑥ 부평노동사목 터



남동구 · 연수구

인천의 과거와 눈부신 미래 (2)

40분 소요

- ① 인천시립박물관 → ② 인천상륙작전기념관 → ③ 옛 송도유원지 → ④ 능허대 공원



인천의 포구와 산업발달 (1)

40분 소요

- ① 소래포구역 → ② 소래역사관 → ③ 장도포대지 → ④ 소래철교 → ⑤ 소래포구어시장 →
⑥ 해오름광장



인천의 포구와 산업발달 (2)

30분 소요

- ① 한화기념관(화학박물관) → ② 남동공단(청년미디어타워) → ③ 논현포대(호구포돈대)



인천의 염전과 생태

40분 소요

- ① 소래역사관 → ② 소래습지생태공원 → ③ 염전



소래의 역사를 싣고 달리는 꼬마 열차

40분 소요

- ① 소래역사관 → ② 장도포대지 → ③ 소래철교 → ④ 소래포구어시장 → ⑤ 소래습지생태공원



인천의 오늘, 그리고 미래

40분 소요

- ① 센트럴파크역 → ② G타워 → ③ 트라이볼 → ④ 컴팩스마트시티(인천도시역사관) →
⑤ 센트럴파크



배움과 지식 탐구의 공간, 인천의 대학

2시간 소요

- 1 인천대학교 미추홀캠퍼스 → 2 인하대학교 항공우주융합캠퍼스 → 3 연세대학교 국제캠퍼스 →
- 4 인천글로벌캠퍼스 → 5 인천재능대학교 송도캠퍼스 → 6 인천가톨릭대학교 송도국제캠퍼스



저어새 구하기

1시간 소요

- 1 원인재 또는 동춘역 → 2 송기천 → 3 남동유수지 → 4 저어새섬 → 5 인천평생학습관



인천의 역사가 살아 숨 쉬는 문화유산 탐방길 (차량이동)

1시간 40분 소요

- 1 송암 박두성 기념관 → 2 송암미술관 → 3 능허대공원 → 4 인천시립박물관 → 5 가천박물관



연수지역에서 만나는 역사와 문화유산

1시간 20분 소요

- 1 수인선폐철교 → 2 원인재 → 3 인천사할린동포복지관 → 4 대학근린공원 →
- 5 영일정씨 판결사공파·승지공파 동춘묘역



평화와 교류의 중심지, 인천

2시간 40분 소요

- 1 호불사 → 2 청량산 → 3 인천시립박물관 → 4 인천상륙작전기념관 → 5 능허대공원 → 6 송도역



도심 속 쉼터, 소래산

3시간 30분 소요

- 1 장수동 은행나무 → 2 수도권제1순환고속도로 아래 → 3 소래터널 및 송전탑 → 4 쉼터 →
- 5 소래산정상 → 6 헬기장 → 7 김재로묘 → 8 연락골 추어마을



다양한 동식물의 보금자리 **인천대공원**

2시간 30분 소요

- ① 인천대공원역 → ② 어린이동물원 → ③ 벚나무길 → ④ 들꽃정원 → ⑤ 백범광장 → ⑥ 숲체험원 →
 ⑦ 반디논, 역사원, 습지원 → ⑧ 목재문화체험장 → ⑨ 수목원 → ⑩ 장미정원 → ⑪ 온실 → ⑫ 호수정원 →
 ⑬ 장수동 은행나무



도심과 청정자연이 공존하는 **능선길 만수산**

2시간 20분 소요

- ① 새말소공원 → ② 만월산, 만수산 연결다리 → ③ 도룡농마을 → ④ 불로 약수터 → ⑤ 만수산 정산 →
 ⑥ 무장애나눔길 → ⑦ 만부마을 등산로 입구 → ⑧ 인천대공원



인천바로알기 관련 자료 안내

「인천을 품고 세계로 1·2·3·4」



「서해 5도에 풍당 활용가이드」



「인천섬에듀투어에서 만나는 섬알아보기」



「인천의 섬과 바다를 읽고, 걷고, 쓰자!」



「2024 인천섬에듀투어」

인천섬에듀투어 하이라이트 영상

「인천바로알기」 영상



◀남동연수구편



◀부평구편



◀서구편



◀연수구편



◀중구편

「인천의 시간을 걷다, 인천길탐방」 영상



◀1회
인천의
도시 형성의
역사를 걷다



◀2회
강화의
역사와 문화를
함께 걷다



◀3회
내고장 인천!
삶의 현장을
걷다



◀4회
아름다운
인천의 섬!
눈으로 걷다



◀5회
우리가 지키고
보존할 환경을
생각하며 걷다



◀6회
인천의 오늘,
그리고
미래를 걷다

「서해 5도에 풍당」 영상



◀백령도편



◀대연평도편



◀소연평도편



◀대청도편



◀소청도편

「인천섬에듀투어에서 만나는 섬알아보기」 영상



◀우의도편



◀팔미도편



◀석모도편



◀승봉도편



◀소야도편



▶대이작도편



▶소이작도편



▶자월도편



▶장봉도편



▶덕적도편



아는 만큼 보이는
우리 도시 인천!



2020~2024년 추진 사업내용

- 인천바로알기 인천탐방길 총 102개 코스 개발
- 인천바로알기 전문 강사 총 81명 양성
- 인천바로알기 체험 프로그램 운영(초중고 학생, 학부모, 교원 840팀, 19,180명)

년도	참가팀수(팀)	참가인원(명)
2021	57	1,192
2022	152	2,190
2023	288	7,862
2024	343	7,936
합계	840	19,180

- 인천바로알기 교육과정연계 초중고 60학급(동아리) 운영
- 인천바로알기 온라인 교육자료 개발(영상 27종, 교재 6종)
 - 인천바로알기 온라인 인천길탐방 영상 5종
 - OBS 협업미니시리즈 '인천의 시간을 걷다, 인천길탐방' 6편
 - 섬 관련 영상 16종 및 활용가이드 6종
- 인천바로알기 교직원 대상 직무연수 개설(3강좌, 4~15차시)
- 문의처: 세계시민교육과 세계시민교육팀 ☎ 032-420-8261)



아는 만큼 보이는
우리 도시 인천!



인천광역시교육청
INCHEON METROPOLITAN CITY OFFICE OF EDUCATION

세계시민교육과

[21554] 인천광역시 남동구 정각로 9 (구월동) T. 032. 420. 8261 F. 032. 420. 8276